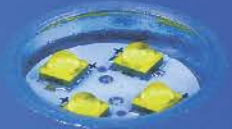
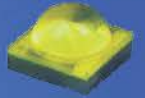
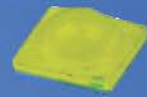



REAL XP-E CREE LED

FAKE CREE LED




ALPIN
OUTDOOR ACTIVITIES

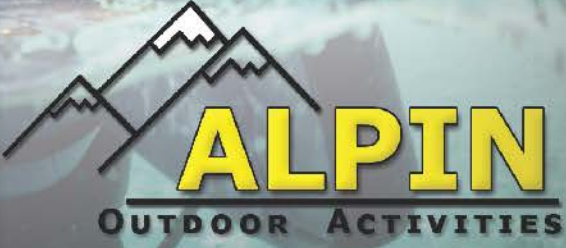


MODE	ON	SOS-FLASHING
☀ Maximal Output	320LM	-
☞ Beam Intensity	7650cd	-
▬▬▬ Beam Distance	35m	-
🔋 Battery Life	1.40h	-
1m Impact Resistance	✓	
30m Waterproof	✓	

Battery Type 4 X 1,5v AA Alkaline Battery
Burn Time 1.4hrs
Bulb Type 1 x Luminous (White)
Output Power High Mode 320 lumens
Accessories Clip
Size 42MM(DIA)*165MM
Weight 90g(without battery)

ΧΕΙΡΙΣΜΟΣ
 - 100% lightoff

ES08
 Φακός Καταδυτικός 320LM
 + Κορδόνι, 4 Duracell AA, 2 O-rings, Γράσο



320 Lumens
 [Μεγρήμενος]

30 meters
 UNDER WATER



SG
 Silicon Grease 20g

ES09
 Φακός Καταδυτικός 1600LM
 ,Usb 26650,O-ring,Γράσο



Rope

Magnet suction switch

XHP70



1600 LUMENS
 max output
300m Beam Distance

Battery Type 1 X 26650 USB Charged rechargeable 4800mah [Inc.]
Charge Time 3hrs30min
Output 1600lm High 2Hours
 500lm Low 5Hours
Input Current 4.2V 1A
Size 13*4.3*3.4cm
Weight 222G (without battery)

2 HOURS
ΣΥΝΕΧΗΣ ΛΕΙΤΟΥΡΓΙΑ

IPX8
 WATERPROOF
 Αδιάβροχο

IPX6
 Dust-tight

SMART
 Magnetic Switch

CREE
XHP70
 6000k ΛΕΥΚΟ



5 τροποί λειτουργίας μέσα σε 3 δευτ. αλλιώς μνημονεύει τη συγκ.σκαλα

Press 1: middle XPE LED ON

Press 2: Low middle XPE LED ON

Press 3: middle Flash

Press 4: COB red on

Press 5: COB red flash



146UV Φακός
κεφαλής 340LM με UVCOB
& Κοκκινο SMD system



SIZE LED HIGH 100%	SIZE LED HIGH 50%	FLASH	STR. RED	RED COB	UV COB
340 LUMENS	105 LUMENS	NA	15 LUMENS	NA	25 LUMENS
7500cd	2625cd	NA	245cd	NA	NA
110m	60m	NA	20m	NA	5m
4h	2h30min	12h	10h	32h	4h

- 1 Press Sensor Button
- 2 Then Sensor Activated
- 3 Sensor Button Can Control Left All Modes As You Like.



Χρήση UV COB
Πιέστε το κουμπι των λειτουργιών για 2 δευτ



BLUE LED when activated

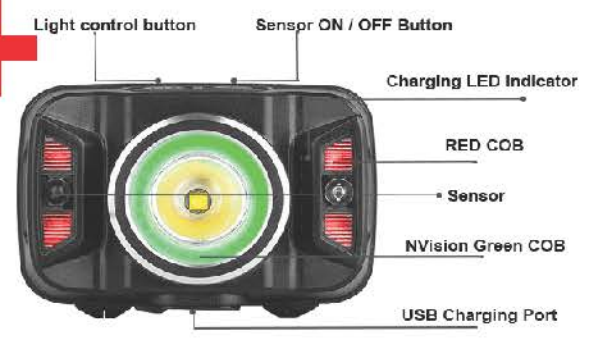


- Battery Type ----- 1 X 3.7v Li-polymer Rechargeable 1200mah [Included] 3*AAA 1.5V [Optional]
- Burn Time ----- 4hrs
- Bulb Type ----- 5W XTE + SMD RED COB + UV COB
- Output Power ----- 330 lumens
- Accessories ----- Strap
- Size ----- 70x40x38mm
- Weight ----- 102 g

Ο σενσoras λειτουργει σε οποια σκαλα θελουμε εμεις
Μνημονεύει τη λειτουργία και επιστρέφει στην ίδια μετά την παροδο 3 δευτ

146NvG

ALL IN 1 HEADLIGHT SENSOR+



HYBRID CHARGING SYSTEM



ALL-IN-ONE HEADLIGHT FOCUS+



195A Φακός κεφαλής 500lm
Focus Sensor με Κοκκινο/Ασπρο Cob

5 τροποί λειτουργίας
-> Πιέστε 2δευτ για απενεργοποίηση
Εφόσον επανερργοποιηθεί θα λειτουργήσει στη σκάλα που απεργοποιήθηκε

- Press 1:
- Press 2:
- Press 3:
- Press 4:
- Press 5:
- Press 6:

500 LUMENS
75m Beam Distance



LED	CREE LED
Mode	110lm
Runtime	10H
Beam distance	43m
Beam Intecity	2144cd
Impact resistance	1m
Battery	4pcs LR44 batteries
Dimensions	15mmx70mm
Net Weight	28.8g



F2015

Χακτηριστικά S2

Εστιακή λειτουργία φακού και μέγιστη ένταση με 4 SMD UV θα σας λύσουν τα χέρια στην αναγνώριση πλαστών, δακτυλικών αποτυπωμάτων και οργανικής ύλης όπως και στο φθορισμό σε ότι περιέχει φωσφόρο. Στιβαρή κατασκευή και μόνο 20gr βάρος πάρα την πληθώρα των λειτουργιών.

ΜΠΡΟΣΤΙΝΟ ΛΕΥΚΟ LED - UV

350Lm Ισχυρή σκάλα 1ώρα

150 Lm Μεσαία σκάλα 2,5 ώρες

ΠΑΛΙΝΑ LED

UV 395nm 1 ώρα

Χακτηριστικά S4

Στο δευτερεύων φακό έχουμε εφαρμόσει υπεριώδεις LED (395nm). Έχει την δυνατότητα να διεγείρει τον φθορισμό σε αντικείμενα και μπορεί να χρησιμοποιηθεί ως ανιχνευτής πλαστών χαρτονομισμάτων ή δακτυλικών αποτυπωμάτων, ως ελεγκτής φθοριζόντων χημικών, ή ως ενεργοποίησής φωσφοριζόντων υλικών.

Το βοηθητικό LED κόκκινου φωτισμού μπορεί να χρησιμοποιηθεί ως προειδοποιητικός φωτισμός κατάδειξης θέσης ή ως φωτισμός αναγνώρισης ομάδας

Η λειτουργία Προειδοποιητικού Αναβοσβήματος με εναλλαγή του Κόκκινου και του Μπλε φωτισμού μπορεί να χρησιμοποιηθεί για την εκπομπή προειδοποιητικού σήματος ή για αποστολή φωτεινών σημάτων κατά την διάρκεια περιπάτων.

IP65 Αδιαβροχοποίηση και προστασία κατά Σκόνης

S2

Focus UV MiniLight Alpin Outdoor



ΜΠΡΟΣΤΙΝΟ ΛΕΥΚΟ LED - UV

300Lm Ισχυρή σκάλα 1,5 ώρες

120 Lm Μεσαία σκάλα 3,5 ώρες

UV 365nm 1.5 ωρών

ΠΑΛΙΝΑ LED

Φωτεινότητα 50lum

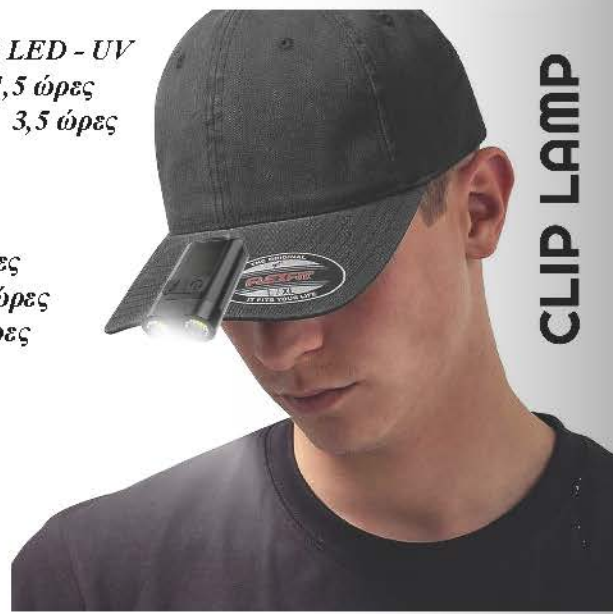
Κόκκινο LED – 2,5 ώρες

Κόκκινο Flashing – 4 ώρες

Κόκκινο/Μπλε – 2,5 ώρες

S4

Διπλός φακός με Spot UV



CLIP LAMP

ON
130 LUMENS
420x d
40m
2h
30m
1m

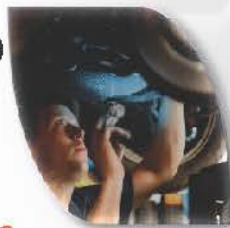
Battery Type 1 X 1.5v AAA Size Alkaline Battery [Included]
Burn Time 2hrs
Bulb Type 1 x XPE CREE R3 (White)
Output Power Maximum output 130Lm
Accessories Clip
Size ø15mm x 90mm
Weight 20.6g (with Battery)

F2016

• Pen Light AAA

Επιχειρησιακος διακοπτης Φωτεινότητα 130LM Μεγάλης Εμβελειας Πάνω απο 40 μέτρα Αδιάβροχο

Βαρος 20.6gr



ΦΗΚΕΣ ΓΙΑ ΦΑΚΟΥΣ

- Ορες λειτουργείας Μπαταρίας: Ισχυρή σκάλα δώρες - 120 Lumens Μεσαία σκάλα 17ώρες - 60 Lumens
- Ρυθμιστής DC-DC για εκμετάλευση όλης της ενέργειας της μπαταρίας.
- Ηλεκτρονικός διακόπτης για ρύθμιση της φωτηνότητας με Off οποιαδήποτε στιγμή.
- Μπαταρίες: 3 χ 1,5V AAA Αλκαλικές (περιλαμβάνονται)
- Αδιαβροχοποίηση: 1 μέτρο κάτω από το νερό (IPX7)
- Προστασία πτώσης: 1 μέτρο [άφημα]
- Αξεσουάρ: Γκαντζος για αναποδο κρεμασμα
- Μέγεθος 60x118mm
- Βάρος: 86g [με μπαταρίες]

S6

• Φακός Camping Μικρου Μεγεθους

NY-24

22,5*2*4.5cm

NY-25

18.5*2*4.5cm

NY-23

26*2*4.5cm



NY-21

16*3.5*3cm



NY-20 NY-22

size: 21*5*3cm 9.5*3.5*3cm

ΧΡΩΜΑΤΑ
Μαύρο



Vehicle maintenance



camping



Outdoor fishing



Daily lighting



8CM

MAGNET ADSORPTION



Tactical Switch Functional Button

Tactical Mode



Tactical Switch

Functional Switch

OFF: Strobe
On: Μονο Πατημα
Χαμηλη Μετρια Υψηλη Turbo

2.Hidden USB Charging Port



Rotate to open the charging port.

4.Battery Indocator

Με σταθμη πεντε σημειων για πληρη ενδειξη της μπαταριας

5.Bidirectional Clip

Clip πολλων χρησεων

4.Tactical Ring

Δακτυλίο επιχειρησιακης χρησης για σταθερο κρατημα με ενα χερι

3.Power 21700 Rechargeable Battery



When charging, the indicator flashes.
When fully charged, all 5 indicators are constantly on.

ΧΑΡΑΚΤΗΡΙΣΤΙΚΑ

- Ωρες λειτουργιας Μπαταριας: Turbo mode 50λεπτα -1500Lumens
- Ισχυρή σκάλα 2ώρες - 620Lumen
- Μεσαία σκάλα 3,5 ώρες - 320Lumens
- Χαμηλή σκάλα 16 ώρες - 100Lumens
- Μπαταρίες: 1x 18650 2600mah
- μπαταρια επαναφ (περιλαμβανεται)
- Προστασια πρόσκρουσης: Εώς 1 μέτρο
- Μέγεθος 126mm x 26mm.
- Βάρος:82,2 g [χωρις μπαταριας]



90°

HeadLamp

D232

90° 3 in 1 Tactical flashlight

Magnet

HeadLamp Mount (included) **Φωτεινότητα 1500LM**

90° Double Stage Flashlight

D230

Φακός AlpinOutdoor FOCUS+ 1500Lm Συνεχές

• ΧΑΚΤΗΡΙΣΤΙΚΑ

- Διπλός διακόπτης επιλογης λειτουργιων στο κεφαλη και ON/OFF στη ουρα
- Κρυφή θύρα φόρτισης USB C, αδιάβροχη και ανθεκτική στη σκόνη
- Ωρες λειτουργιας Μπαταριας: Άσπρο: 50 λεπτα 1500lm ,2 ώρες 500lm, 8.5 ώρες 90lm, Hidden strobe
- Διαστάσεις : 140*25MM Βάρος: 93.1g [χωρις μπαταριας] Προδιαγραφες: Προστασια από πτώση 1m IP4X Προστασια κατά Σκόνης και splash αδιαβροχοποιηση (Input Current 5V 0.8A) Μπαταρια: 1 x3.77V 2600mAh 18650 Li-ion Rechargeable Battery [περιλαμβανεται] Αξεσουάρ: Micro USB & Λουρι κρατηματος & Clip



Water Resistant

Focus control

Tail Button

-ΜΕ ΕΙΔΙΚΟ ΚΑΤΟΙΠΤΡΟ ΠΟΥ ΕΠΑΝΑΠΡΟΣΑΝΑΤΟΛΙΖΕΙ ΤΙΣ ΑΚΤΙΝΕΣ ΣΤΟ ΚΕΝΤΡΟ ΤΗΣ ΕΣΤΙΑΣΗΣ ΓΙΑ ΜΕΓΙΣΤΗ ΠΑΝΩ ΑΠΟ 240 ΜΕΤΡΑ ΕΜΒΕΛΕΙΑ



D268

Multi-Color RGW Tactical flashlight



LED
 Mode
 Runtime
 Beam distance
 Water resistance
 Impact resistance
 Battery
 Dimensions
 Net Weight

BST40 RGW
 1500 lm / 800 lm / 140 lm
 1H / 1.5H / 6H
 480m / 230m / 120m
 IPX-68
 1m
 1*ICR18650 2600 mAh
 146,5*40*28mm
 157g (without battery)

BST40 RGW
 90 lm / 35lm / 6lm
 2.5H / 7H / 7.5H
 200m / 110m / 50m
 IPX-68
 1m
 1*ICR18650 2600 mAh
 146,5*40*28mm
 157g (without battery)

BST40 RGW
 90 lm / 35lm / 6lm
 5H / 7.5H / 55H
 150m / 100m / 40m
 IPX-68
 1m
 1*ICR18650 2600 mAh
 146,5*40*28mm
 157g (without battery)



 GREEN

 RED

• ΧΑΡΑΚΤΗΡΙΣΤΙΚΑ

- Λευκό + RGB τσιπ LED υψηλής ισχύος
- Ειδικός μηχανισμός που τοποθετεί κάθε LED στο κέντρο του καθρέφτη για καλύτερη κατανομή του φωτός.
- Διπλός πίσω διακόπτης άμεσης απόκρισης Διαστάσεις: 146,5*40*28mm
- Βάρος: 157g [χωρίς μπαταρίες]
- Πρότυπα: Προστασία από πτώση 1 m - IPX68 Αδιάβροχο
- Μπαταρία: 1 x3,77V 2600mAh Επαναφορτιζόμενη μπαταρία Li-ion 18650 [περιλαμβάνεται]
- Αξεσουάρ: Micro USB και λουρί και κλιπ συγκράτησης[περ.]

D270

Διακοπτής καλώδιο για όλους τους φακούς κατηγορίας D27* και D329




ALPIN
 OUTDOOR ACTIVITIES



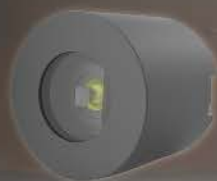
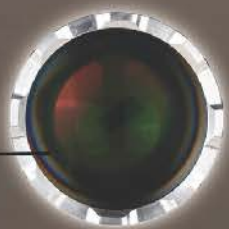


D276

Φακός LEP 2.8KM LaserBeam με Ειδικό κάτοπτρο

• Χαρακτηριστικά

- Φακός LEP (Laser Excited Phosphor) πολύ μεγάλης απόστασης 2,8χλμ
- Bidirectional Clip : Clip δυο κατευθύνσεων για βολική στήριξη σε όλες τις συνθήκες φωτισμού
- Ώρες λειτουργίας Μπαταρίας:
- Διαστάσεις : 176,6*60MM
- Βάρος: 285,4g [χωρίς μπαταρίες]
- Προδιάγραφες: Προστασία από πτώση 1m
- IP68 Προστασία κατά Σκόνης και η απαραίτητη αδιαβροχοποίηση
- Μπαταρία: 1 x3.77V 4000mAh 21700 Li-ion Rechargeable Battery [περιλαμβάνεται] - (Input Current 5V 2A)
- Αξεσουάρ: Micro USB & Clip[περιλαμβάνονται]



• Χαρακτηριστικά

- Φακός LEP (Laser Excited Phosphor) πολύ μεγάλης απόστασης 1.5χλμ
- Bidirectional Clip : Clip δυο κατευθύνσεων για βολική στήριξη σε όλες τις συνθήκες φωτισμού
- Ώρες λειτουργίας Μπαταρίας:
- Διαστάσεις : 160*42MM
- Βάρος: 220.6g [χωρίς μπαταρίες]
- Προδιάγραφες: Προστασία από πτώση 1m
- IP68 Προστασία κατά Σκόνης και η απαραίτητη αδιαβροχοποίηση
- Μπαταρία: 1 x3.77V 4000mAh 21700 Li-ion Rechargeable Battery [περιλαμβάνεται] - (Input Current 5V 2A)
- Αξεσουάρ: Micro USB & Clip[περιλαμβάνονται]



D274

Φακός LEP 1.5KM LaserBeam Mini με Ειδικό κάτοπτρο



Χαρακτηριστικά

- Βελτιωμένη διάμετρος κεφαλής 65mm
- Κρυφή θύρα φόρτισης USB C, αδιάβροχη και ανθεκτική στη σκόνη.
- Συνεχόμενη χρήση για 36ωρες στην πολύ χαμηλή ένταση φωτισμού (50 Lumens)

-Ώρες λειτουργίας Μπαταρίας: Άσπρο: 1,5 ώρα 1800lm(Turbo) ,2 ώρες 800lm, 2,5 ώρες 500lm, 8 ώρες 200lm, ,36 ώρες 50lm

-Διαστάσεις : 160*42MM -Βάρος: 220.6g [χωρίς μπαταρίες]

-Προδιάγραφες: Προστασία από πτώση 1m -IP68 Προστασία κατά Σκόνης και η απαραίτητη αδιαβροχοποίηση

-Μπαταρία: 1 x3.77V 4000mAh 21700 Li-ion Rechargeable Battery [περιλαμβάνεται] - (Input Current 5V 2A)

-Αξεσουάρ: Micro USB & Clip[περιλαμβάνονται]

D329

Φακός Led LongBeam 2 με 1800Lm 1000m απόσταση





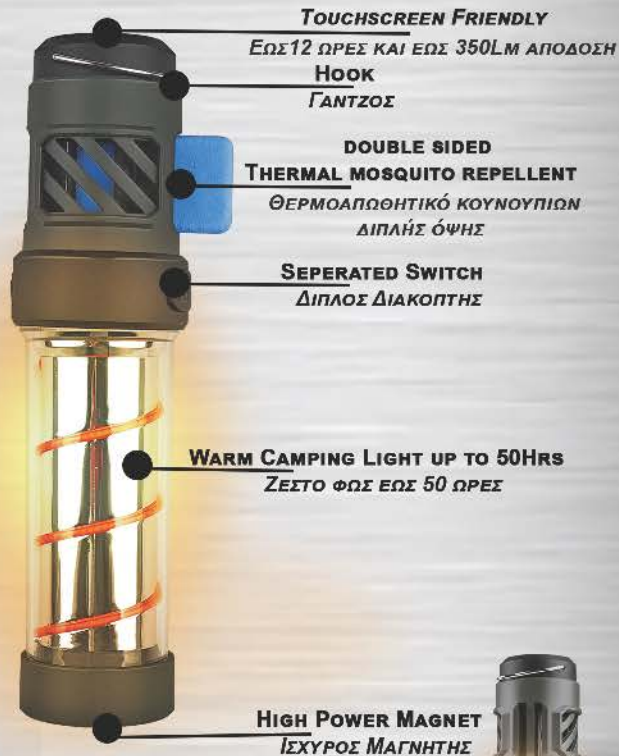
ΜΕ ΦΩΣ Η ΝΥΧΤΑ ΣΑΣ ΓΙΝΕΤΑΙ
ΛΙΓΟ ΠΙΟ ΘΕΡΜΗ ☺☺☺

ES10 MiniREPEL

Αποθητικό κουνουπιών
4σε1
+Φανάρι Κάμπινγκ
+Προβολέας
+Μαγνήτης

MiniRepel

MOSQUITO
REPELLENT
LAMP



TOUCHSCREEN FRIENDLY

ΕΩΣ 12 ΩΡΕΣ ΚΑΙ ΕΩΣ 350LM ΑΠΟΔΟΣΗ

HOOK

ΓΑΝΤΖΟΣ

DOUBLE SIDED

THERMAL MOSQUITO REPELLENT

ΘΕΡΜΟΑΠΩΘΗΤΙΚΟ ΚΟΥΝΟΥΠΙΩΝ
ΔΙΠΛΗΣ ΟΨΗΣ

SEPERATED SWITCH

ΔΙΠΛΟΣ ΔΙΑΚΟΠΤΗΣ

WARM CAMPING LIGHT UP TO 50HRS

ΖΕΣΤΟ ΦΩΣ ΕΩΣ 50 ΩΡΕΣ

HIGH POWER MAGNET

ΙΣΧΥΡΟΣ ΜΑΓΝΗΤΗΣ



500Lm Dynamo CAMPING LANTERN

ES512 Alpin 2Light

500Lm φακός camping
+Power Bank
+Dynamo



LED	12 * 2835 smd
Mode	- 3W Led Spot- 500lm/70lm/50lm Red 110lm/60lm
Runtime	1.5H/17H 6H/15 50m
Water resistance	IPX4
Impact resistance	1m
Battery	18650 3400mah
Dimensions	89*58mm
Net Weight	202 g

LIGHT UP YOUR LIFE





Battery Type	-----	3 X AAA Alkaline Battery[Included]
Burn Time	-----	2hrs30min main led
Bulb Type	-----	3hr Cob lighting
Output Power	-----	XPE + WHITE and RED COB
peak Distance	-----	180 lumens
Accessories	-----	45m
Size	-----	Strap
Weight	-----	70x50x35mm
		71 g

MEMORY FUNCTION MODE / ΔΕΙΤΟΥΡΓΙΑΣ ΜΝΗΜΗΣ

- Switching off each mode after 3 second in the same mode revert to the same mode when switched on again
- Μετα απο 3 δευτ. στην ιδια λειτουργια επανερχεται στην ιδια μετα το σβησιμο

3206

• Battery Headlamp



108B

• Sensor Battery Headlamp

Battery Indicator



RED

WHITE

3 mode exchange

3 τροποι λειτουργιας

Press 1: middle XPE LED ON

Press 2: White light on

Press 3: Strobe on

: Press 3S

Battery Indicator

LED Mode	XPE + RED Lighting
Runtime	220lm/100lm/Red/SOS
Beam distance	5H/10H/32H/-
Water resistance	50m
Impact resistance	IPX65
Battery	1m
Dimensions	3 X AAA Alkaline Batter
Net Weight	60x40x35mm
	70 g



Sensor+

FOCUS+

Battery Type	-----	1 X 16340 Lithium [Included]
Burn Time	-----	1hr(High) - 1hr30min(Low)
Input Current	-----	5V 1A USB Type C
Output Power	-----	600 lumens (High)
Accessories	-----	Cord
Size	-----	ø25mm x 90mm
Weight	-----	98.1g (with Battery)
Ip Rating	-----	IP4x

C53

Φακός FOCUS Τσεπής
600Lm



LED Mode	XHP 50
Runtime	600lm/260lm/SOS
Beam distance	1.5H/2.5H/-
Water resistance	150m/80m
Impact resistance	IPX4
	1m



◆ ESEN160

Product name	Bluetooth audio working lamp
Material	TPR+ALUMINIUM
Size	156x69x31mm
Unit weight	252g
Battery capacity	3.7V 2pcx1200mAh rechargeable Lithium polymer battery
Input	TYPE C



Input current	5V 2A	Speaker type	All frequency
Output Current	5V 2A	Peaker impedance	4Ω±20%(1000 HZ. AT 1V)
Charging time	2hours	Response frequency	165HZ -20KHZ
LED	Head Light	Side Light	Resonate Frequency 165±20%HZ AT 1V
	3W Led	5WCob	
Lumens	200LM	500LM	Rated INPUT POWER 3W
Discharging time	220 min	3hours	Maximum INPUT POWER 5W
Operation Temp	-20C ~ 40C		Output Sound Pressure Level 83±2DB (1M/1W)
WaterProof	IP65	Bluetooth signal distance	10 meters
Quiescent Current	<100μA	Communication System	Bluetooth 4.1
		Certificate	CE, RoHS

*Electricity Display

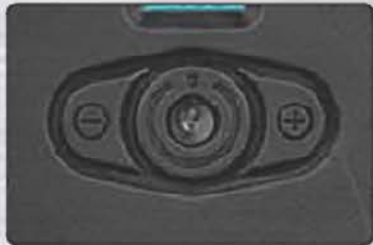


Power Display



10W COB Side Luminescence	500LM Luminescence	3 Hours Lighting
3W LED Head Luminescence	200LM Luminescence	220 minutes Lighting
2 Hours Charging	252 g Weight	USB USB

ΠΕΡΙΓΡΑΦΗ ΛΕΙΤΟΥΡΓΙΑΣ



Ανταλλαγή εντος
3 δευτ. πειζοντας,
αλλιως επιστρεφει
στην θεση OFF

Αυξομειωση Εντασης

Πατήστε παρατεταμένα το πλήκτρο +- για αποδυναμώσει ή ενισχύσει το φως πηγής.



Πιεστε μια φορα
για το φως στη κεφαλι
Ασπρο φως



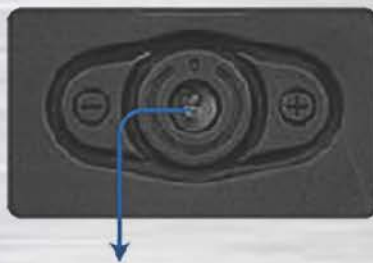
Πιεστε δυο φορες
για το φως στο πλαι
Ασπρο φως Cob



Πιεστε τρεις φορες
για το φως στο πλαι
Κοκκινο φως

Πώς να ρυθμισετε το Bluetooth

Με το παρατεταμενο πάτημα του πλήκτρου Bluetooth, η λυχνια πίεσης θα αναβοσβήσει πάντ μέχρι να συνδεθεί με επιτυχία στην ηλεκτρονική συσκευή, τότε η λυχνια θα είναι ON
Το όνομα Bluetooth είναι ESEN160, αναζητήστε το, για να κάνετε ζευγάρι με τα προϊόντα σας για αναπαραγωγή μουσικής.
Πατήστε παρατεταμένα το κουμπι Bluetooth για να το απενεργοποιήσετε .

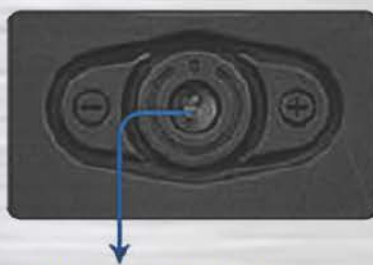


<Bluetooth Button>



Πως Να Απαντήσετε Στο Τηλέφωνο

Αυτος ο φακος εργασιας με λειτουργια Bluetooth εχει λειτουργια απάντησης στο τηλέφωνο,
Όταν υπάρχει πρόσβαση στο τηλέφωνο, κάντε διπλό κλικ στο κουμπι Bluetooth για να συνδέσετε το τηλέφωνο. Ετσι μπορείτε να μιλήσετε στο μικρόφωνο της μπροστινής πλευράς.



<Bluetooth Button>

Battery Indicator

Sensor+

SENSOR+

Κουμπι Άνεσης
Για Το Πλω-Φως



183

1500lm
Sensor Headlamp

- LED Mode: SS40 + 30Lm RED, 1500lm/800lm/220lm/strobe/30lm/SOS
- Runtime: 1.5H/3H/7H/20H/17H/22H
- Beam distance: 192m
- Water resistance: IPX65
- Impact resistance: 1m
- Battery: 2 X 3.7v 2000mah
- Dimensions: 65x48x32mm
- Net Weight: 155 g
- Accessories: Back Lighting + Strap

5 SENSOR CONTROL MODE

Πλήρης Παραμετροποίησης



SENSOR : Πλήρως παραμετροποιησιμος
Επιλεγουμε τη σκαλα που θελουμε και ενεργοποιουμε το σενσορα εκει που το θελουμε



Hiking



Repairing



Climbing



Construction

192m Beam Distance

1500 LUMENS

184N

Bike mount



Name	Rechargeable Li-ion battery
Model	14500 M-92
Energy	3500mWh
Voltage	1.5V
Size	14*50mm
Weight	20g
Cycling life time	1500
Using the Micro cable to charge when the battery is low. The indicator is red when charging and turn blue when it full. (unplug the charger)	

USB charge

USB-Micro direct charge, 2 hours fast full



charging



Fully charged

59AA



D251

Double Tactical Switch

Function Switch Buttom



Tail Switch

Επιχειρησιακος
διακοπτης

4000 LUMENS

238m Beam Distance

Tail Tactical Buttom

LED	1 x CREE XHP50.2
Mode	4000lm/1200lm/100lm/SOS
Runtime	2.5H/4.5H/100H/-
Beam distance	238m
Water resistance	IPX65
Impact resistance	1m
Battery	1 X 21700 4000mah
Dimensions	140mm x 30mm
Net Weight	109gr
Accessories	Clip

3 Light Mode
+
SOS Mode

Water
Resistant
Αδιάβροχο

OFFICIAL LICENSED PRODUCT

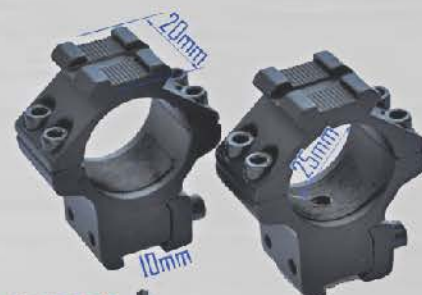
GN6

Μαγνητικη Βαση Οπλου



GN5

Βαση Οπλου
20mm βαση τοποθετησης



GN2

Βαση Οπλου
10mm βαση τοποθετησης



GN3



D287

Aluminum Bike mount





59B

Επαναφορτιζόμενη
1200mah Li-on
Μπαταρία



59D

16340 800mah

59E

21700 4000mah

59A

European plug



59C

18650 2600mah



ΟΜΙΛΟΣ ΕΤΑΙΡΙΩΝ ALPIN ENGINEERING

TEL: (30)210-3476480
MOB: (30)6979223666
Aeropis 19 – 11852
Athens-Greece
hp: www.alpin.com.gr

